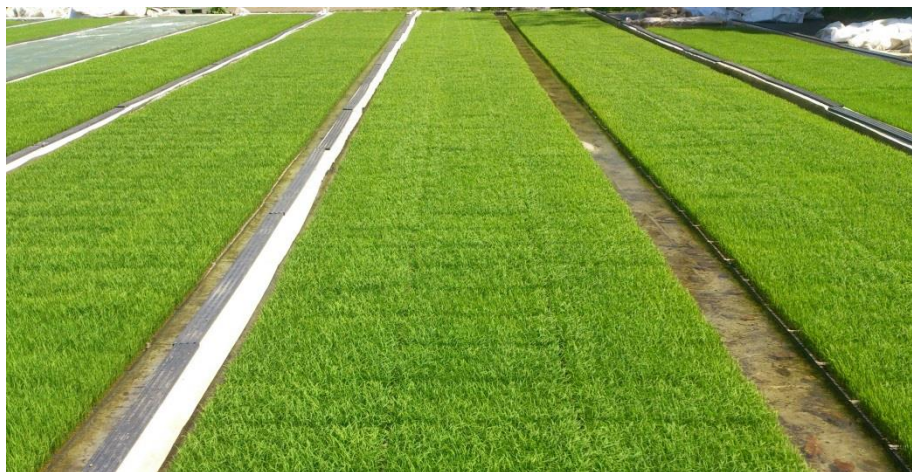


# ふるさと通信 Vol.52

2015年5月



4月、ちょこんと種籾の芽を出させる催芽からスジ播き、苗場作りに苗並べ、肥料撒きに田打ちと、ほんとうに目まぐるしく、凝縮した一月でした。春先は雨ばかりで田んぼが柔らかく天気を切望していたのですが、ここへ来てずっと30℃くらいの高温快晴が続き、田んぼは固くなりましたが、苗が伸びすぎるので管理に気を遣っています。心も体も全開モード、疲れも溜まってきましたが、作業進捗が気になり、自然と3時に目が覚めます（苦笑）。あー4月が35日位あればいいのになあ。さて、いよいよ5月に入り9日には田植え開始の予定！家族の協力に感謝しながら、田植えが終わるまで突っ走るのみ！



緑の絨毯を見ると、作業にくたびれても癒やされますー。

日々の農作業の様子や地域の情報は、下記フェイスブックページ“有機栽培米の金谷農場”で発信中です！

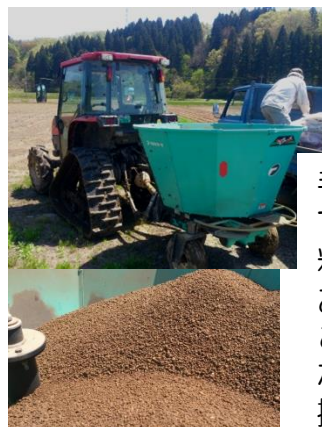
<https://www.facebook.com/kanayafarm.jp>



スジ播きでは子ども達も手伝ってくれました。優芽も瞳もなかなかどうしていっちょ前です。



育苗から出したばかりの白い苗の赤ちゃん。



今年も集落の水源に水芭蕉が咲きました。静かなたたずまいが大好きです。



手間はかかっても、有機肥料で美味しいお米が出来ることを期待しながら肥料を撒きます。

加工室 菜の花		ばあばの漬床
名称	糞床	
原材料名	無農薬栽培米、食塩(中濃産)、糞菌	
内容量	500g	
賞味期限	2015年8月	
保存方法	10℃以下で保存	
製造者	加工室 菜の花 金谷ヒサ子	
	新潟県上越市三和区神田566	

今回のサービス品は、恒例の糞床です。お手軽に本格的な漬物が楽しめますので是非ご利用下さい！それでは、今後ともよろしく願いいたします。

きゅうり、大根、カブ等の野菜に本品を塗りつけ、ビニール袋や密閉容器に入れて冷蔵庫で1晩おくだね！本格的なおいしい浅漬けができます。繰り返し使うこともできます。

2015年5月1日 金谷 武志

ホームページ : <http://www.kanaya-farm.jp/>  
Eメール : [info@kanaya-farm.jp](mailto:info@kanaya-farm.jp)