

ふるさと通信 Vol. 64

2016年5月

熊本の地震おどろきました。中越地震を思い出します。犠牲になられた方のご冥福と、被災された方々が一刻も早く平穏な生活を取り戻せるよう、心よりお祈りします。大きな災害が起きる度、自然への畏怖の念を忘れてはならないと痛感します。

いよいよ春作業が本格化！スジ播きをして育苗管理が始まり、肥料を撒いて田打ちと、5月の田植えに向けて目まぐるしい濃密な日々を過ごしました。人出が足りないときは子ども達も手伝ってくれ、家族みんなに感謝です。雪解けが早かったのですが、雨も多く、乾かない田んぼがあって少し苦戦しましたが、田植えに向けた準備は万端！これから田んぼに水が入り、代掻きと田植えの毎日が始まります。5月下旬には田植えが終えるよう、また、家族に怪我がないように頑張りたいと思います。



今年もキレイな緑の絨毯に！約3,000枚の苗を育てますが、当農場の苗は全て完全無農薬。種の段階から細心の注意を払いながら管理したかがありました。

日々の農作業の様子や地域の情報は、下記フェイスブックページ
“有機栽培米の金谷農場”で発信中です！

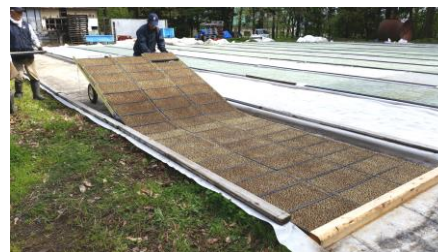
<https://www.facebook.com/kanayafarm.jp>



病原菌が繁殖しないよう食酢でpH3.6に調整して催芽。

スジ播き。催芽でチクンと芽を出した種籾を苗箱に播種。

3日間育苗機で28℃に管理し、芽を伸ばしてから苗場に並べます。



苗並べは腰に負担がかかる重労働。両親も大変そうなので、苗並べ機を買ったのですが、苗場がやわらかいとうまくいかず、、、来年の課題に。

有機肥料と土作りのケイ酸肥料を全ての田んぼに散布。肥料撒きの時期は農道のタンポポがキレイです。



集落の江さらいでコオイムシを発見！数の減った水生昆虫がまた増えてくれればいいなあ。



5月のオマケは、自家製梅干し！保存料等の添加物は一切入っていない、昔ながらのスッパイ梅干しです。冷蔵庫なら8月いっぱいまでは日持ちします。それでは、今後とも宜しくお願いいたします。

2016年5月1日 金谷 武志

ホームページ：<http://www.kanaya-farm.jp/>

Eメール：info@kanaya-farm.jp