

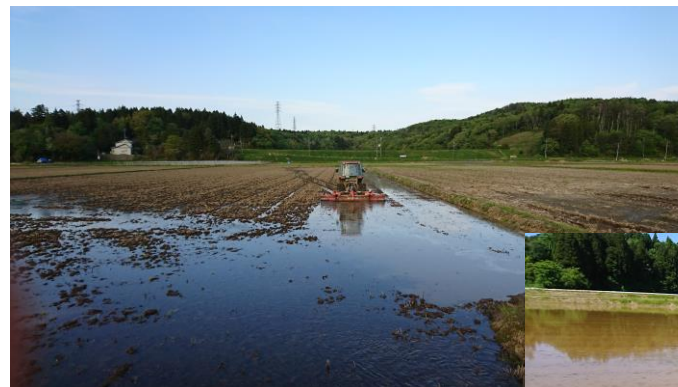
ふるさと通信 Vol. 77

2017年6月

田植え終わりましたー！＼(^o^)/。5月7日から始め、25日で終了～。親父が代掻き、僕と嫁さんが田植え組。今年は田んぼが深く埋まることもあって大変でしたが、怪我なく無事に終わったのがなによりですね。この時期は日の出前から日没まで休みなく作業に追われ、苗運び等もけっこうな重労働なので、ほんとうに大変ですが、一緒に頑張ってくれた家族に感謝です。まだ植えたばかりの小さな稲ですが、おいしいお米が収穫できるようにこれから大事に育てていきたいです。



無農薬の田んぼは抑草の為、米又力をまきながら！



田んぼに水が入ると、夜にはカエルの大合唱が始まります。



深い田んぼは歩行田植機を借りて歩く歩く！慣れないので最初はうまくいきませんが、今年はだいぶ上手になりました。（笑）



歩行田植機も埋まり、苦戦する田んぼもー。



今年もピーちゃん到着！



アイガモのピーちゃんも、害虫をやっつけ、元気に泳いで草の芽を浮かし、活躍してくれています。

6月のオマケは、ばあばの漬床（糶床）です。きゅうりや大根、カブ等の野菜に塗り、ビニール袋や密閉容器に入れて一晩おくだけで、本格的な浅漬けが出来ますので、是非お試し下さい。それでは、今後とも宜しくお願いいたします！

2017年6月1日
金谷 武志

ホームページ：<http://www.kanaya-farm.jp/>

Eメール：info@kanaya-farm.jp

日々の農作業の様子や地域の情報は、下記フェイスブックページ“有機栽培米の金谷農場”で発信中です！

<https://www.facebook.com/kanayafarm.jp>